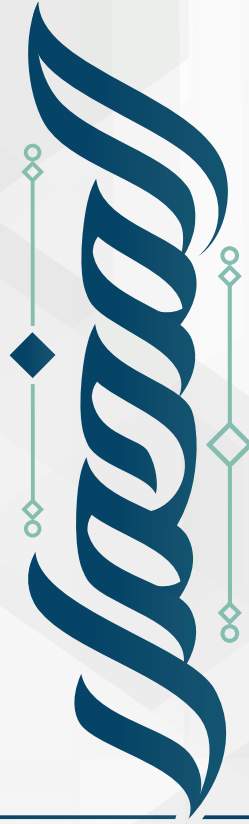




®

لافيدا العقارية  
LA VIDA REALTY



مشروع المكمل  
ALMOKMAL PROJECT

2022-2023 version  
[www.lavida-realty.com](http://www.lavida-realty.com)



مشروع المكمل  
ALMOKMAL PROJECT

مشروع المكمل السكني واحد من أهم المشاريع المطروحة في مدينة جدة، من قبل شركة ديار النهضة للمقاولات والذي أقيم على مساحة أرض 2م3444 وبعده 76 وحدة سكنية.

وعملت الشركة المطورة على اختيار أجود المواد المستخدمة، في اختيار الأرضيات وأعمال التشطيبات الأخرى حتى تتمكن من منح الضمانات المناسبة لعملائها

## يمتاز المشروع بوجود الآتي :



غرفة سائق



موقف لكل شقة



مصعدين



إطلالة على حديقة

يقع مشروع المكمل في مدينة جدة، حي الصفا مخطط الزاهد. وهو مطور من قبل شركة ديار النهضة ومسوق من قبل شركة لاقيدا العقارية

#عش\_حياة\_الرفاهية

# موقع مميز

مطار الملك عبدالعزيز

محطة قطار الحرمين

مول العرب

سوق حراء الدولي

الياسمين مول

مستشفى  
قوى الامن

عزيز مول

مستشفى الجديعاني

طريق الأمير محمد بن عبدالعزيز

طريق الحرمين



## مستشفيات



- مستشفى الجدعاني ..... 5 دقائق  
 مستشفى عبداللطيف جميل ..... 4 دقائق  
 مستشفى قوى الأمن .....

## أسواق



- بندہ ..... 08 دقائق  
 الياسمين مول ..... 12 دقيقة  
 المروة سنتر ..... 09 دقائق  
 عزيز مول ..... 09 دقائق

## الطرق



- طريق الحرمين ..... 08 دقائق  
 طريق الأمير محمد ..... 12 دقيقة

## المطار



- مطار الملك عبدالعزيز ..... 15 دقائق

## محطة قطار



- محطة قطار الحرمين ..... 12 دقائق

## #معك\_بعد\_البيع

الأفياش الكهربائية من شركة  
New Power

25 سنة



الهيكل الإنشائي

10 سنوات



أعمال تأسيس السبابة والكهرباء الداخلية

3 سنين



أعمال العزل المائي والحراري

سنة واحدة



أعمال السبابة والكهرباء الخارجية

سنة واحدة



أعمال تأسيس التكييف السبليت

سنة واحدة



أعمال شبابيك الالمنيوم

سنة واحدة



أعمال الأبواب الخشبية

سنة واحدة



أعمال الأبواب الحديدية

سنة واحدة





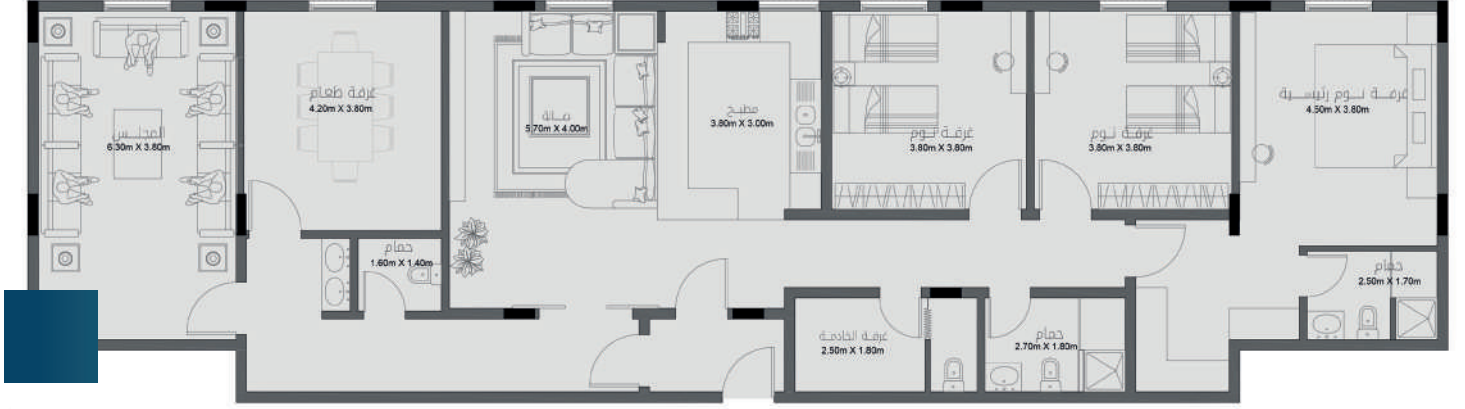
مشروع المخمل  
ALMOKMAL PROJECT

## نماذج الشقق والروفات



## شقة 5 غرف 161 م

المجلس	4.50 م	3.80 م
غ. النوم الرئيسية	4.00 م	4.80 م
غرفة النوم	4.10 م	3.80 م
غرفة النوم	4.10 م	3.80 م
غرفة الطعام	4.50 م	3.80 م
الصالة	5.50 م	3.80 م
المطبخ	3.30 م	3.00 م



روف النموذج الأول 5 غرف 190م

المجلس	6.30 م	3.80 م
غ. النوم الرئيسية	4.50 م	3.80 م
غرفة النوم	3.80 م	3.80 م
غرفة النوم	3.80 م	3.80 م
غرفة الطعام	4.20 م	3.80 م
الصالة	5.70 م	4.00 م
المطبخ	3.80 م	3.00 م





### روف النموذج الثاني 5 غرف 169م

المجلس	5.00 م	3.80 م
غ. النوم الرئيسية	4.50 م	3.80 م
غرفة النوم	3.80 م	3.80 م
غرفة النوم	3.80 م	3.80 م
غرفة الطعام	5.00 م	3.80 م
الصالة	6.00 م	3.80 م
المطبخ	3.50 م	3.00 م
السطح	13.35 م	4.30 م



## شقة 6 غرف 202 م

المجلس	5.00 م	4.70 م
غ. النوم الرئيسية	4.80 م	3.80 م
غرفة النوم	4.50 م	3.80 م
غرفة النوم	3.80 م	3.80 م
غرفة النوم	3.80 م	3.80 م
غرفة الطعام	4.70 م	3.80 م
الصالة	5.50 م	3.80 م
المطبخ	4.20 م	3.30 م



### روف النموذج الأول 5 غرف 184م

المجلس	5.70 م	3.80 م
غ. النوم الرئيسية	5.50 م	3.80 م
غرفة النوم	3.80 م	3.80 م
غرفة النوم	3.80 م	3.80 م
غرفة الطعام	3.80 م	3.80 م
الصالة	5.50 م	3.80 م
المطبخ	4.00 م	3.00 م



### روف النموذج الثاني 6 غرف 209م

4.50 م	4.50 م	المجلس
3.80 م	4.00 م	غ. النوم الرئيسية
3.80 م	4.30 م	غرفة النوم
3.80 م	4.30 م	غرفة النوم
4.30 م	4.90 م	غرفة النوم
4.00 م	4.50 م	غرفة الطعام
4.60 م	5.50 م	الصاله
3.45 م	4.00 م	المطبخ
4.30 م	15.00 م	السطح



## شقة 7 غرف 230 م

م 4.00	م 5.40	مجلس رجال
م 4.35	م 4.35	مجلس نساء
م 4.50	م 4.80	غ. النوم الرئيسية
م 4.50	م 4.80	غرفة النوم
م 3.75	م 4.50	غرفة النوم
م 3.75	م 4.50	غرفة النوم
م 4.75	م 5.40	غرفة الطعام
م 4.35	م 6.50	الصالة
م 3.20	م 4.55	المطبخ



### رُوف النموذج الأول 5 غرف 290م

المجلس	5.40 م	4.00 م
غ. النوم الرئيسية	5.55 م	4.50 م
غرفة النوم	6.00 م	4.00 م
غرفة النوم	5.50 م	4.40 م
غرفة الطعام	5.40 م	3.80 م
الصالة	8.35 م	5.00 م
المطبخ	5.40 م	4.00 م
السطح	21.6	7.70 م



### روف النموذج الثاني 5 غرف 204م

المجلس	5.40 م	4.00 م
غ. النوم الرئيسية	4.80 م	4.50 م
غرفة النوم	4.50 م	4.00 م
غرفة النوم	4.50 م	4.00 م
غرفة الطعام	5.40 م	3.80 م
الصالة	6.50 م	4.35 م
المطبخ	4.70 م	3.35 م
السطح	6.00 م	4.50 م

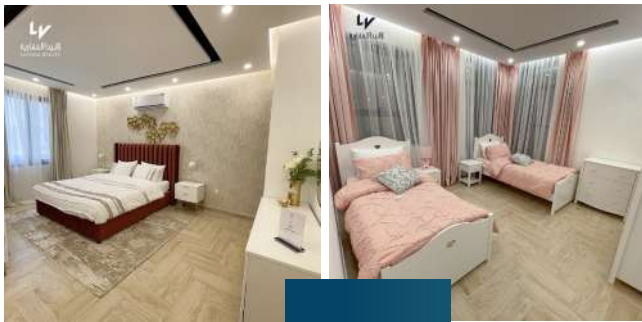


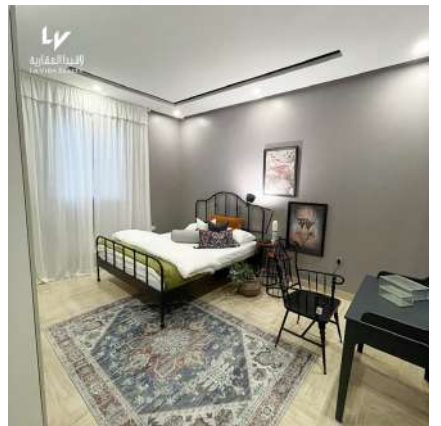
مشروع المخمل  
ALMOKMAL PROJECT

## صور الشقق والروفات









NCB الأهلي



بنك البلاد  
BANK ALBILAD



ديار النهضة  
DIYAR ALNAHDA



ركن الاضاء للمقاولات  
Rokn Alekhaa For Contracting



ذكاء الشبكة  
i Network



homecentre



بداية  
BIDAYA  
للتمويل المنزلي  
HOME FINANCE



SHL

البنوكية لتمويل المساكن  
SAUDI HOME LOANS



AMASEENA  
COOL ENVIRONMENT



JOTUN



ixina



السريتم  
ABSOURYA  
FLOORING & FURNITURE  
للارضيات و المفروشات



## One Touch To An Easy Lifestyle

ذكاء الشبكة هو متجر متخصص في الأنظمة الذكية و الذكاء الصناعي و البيوت الذكية.

### رؤية الشركة :

الاستفادة بشكل كامل من التقنيات الذكية ووضعها في حياتنا اليومية لرفع مستوى الرفاهية بمديتنا ولنجعل حياتنا أسهل ونضمن طريقة جذابة وساحرة من خلال تصميماتنا المبتكرة وبرمجتنا المميزة للتقنيات الذكية.

بالإضافة إلى أننا نعدك بأقصى سعة لدينا



لدعم  
احتياجاتك



لجعل الأسعار  
في المتناول











لتبسيط الاستخدام  
للجميع



لابتكار أفكار  
منتجات جديدة

### توفر الشركة الخدمات الآتية :

- أنظمة توفير الطاقة 
- أنظمة السنترال المركزي 
- نظام التلفزيون المركزي 
- أنظمة الشبكات الخارجية 

- أنظمة البيوت الذكية 
- أنظمة الحماية 
- أنظمة المراقبة 
- أنظمة الشبكات الداخلية 



مشروع المخمل  
ALMOKMAL PROJECT

#عش\_حياة\_الرفاهية

لأفيدا العقارية  
LA VIDA REALTY



#لأننا نهتم

[www.lavida-realty.com](http://www.lavida-realty.com)

Saudi Arabia - Jeddah - Prince Mohammad bin Abdulaziz Street  
info@lavida-realty.com - 05 491 00188